

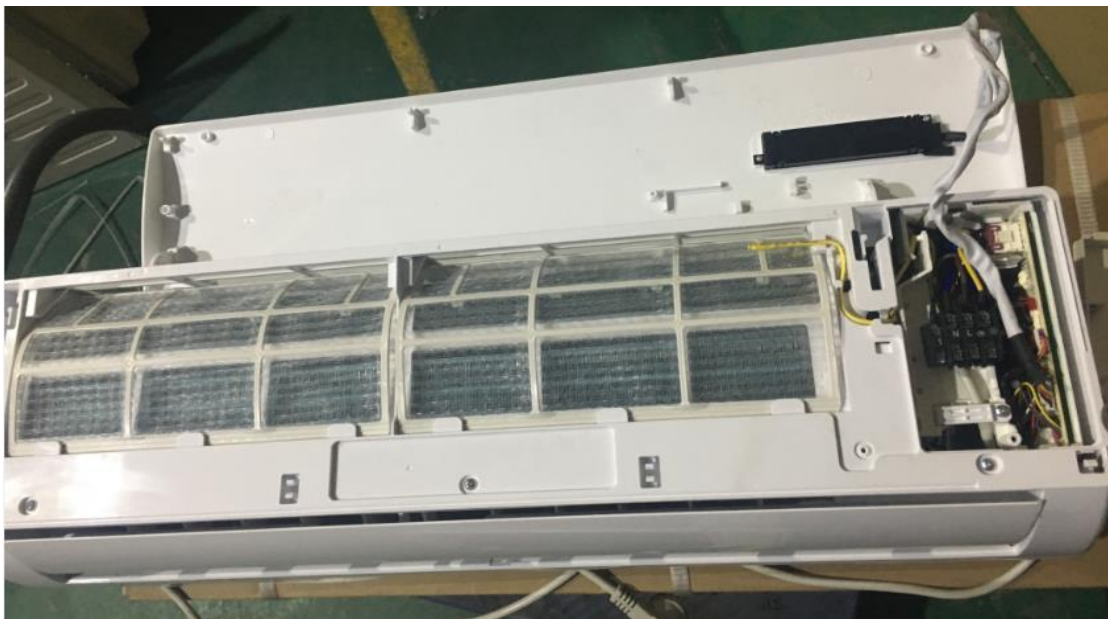
1. Відкрийте панель.



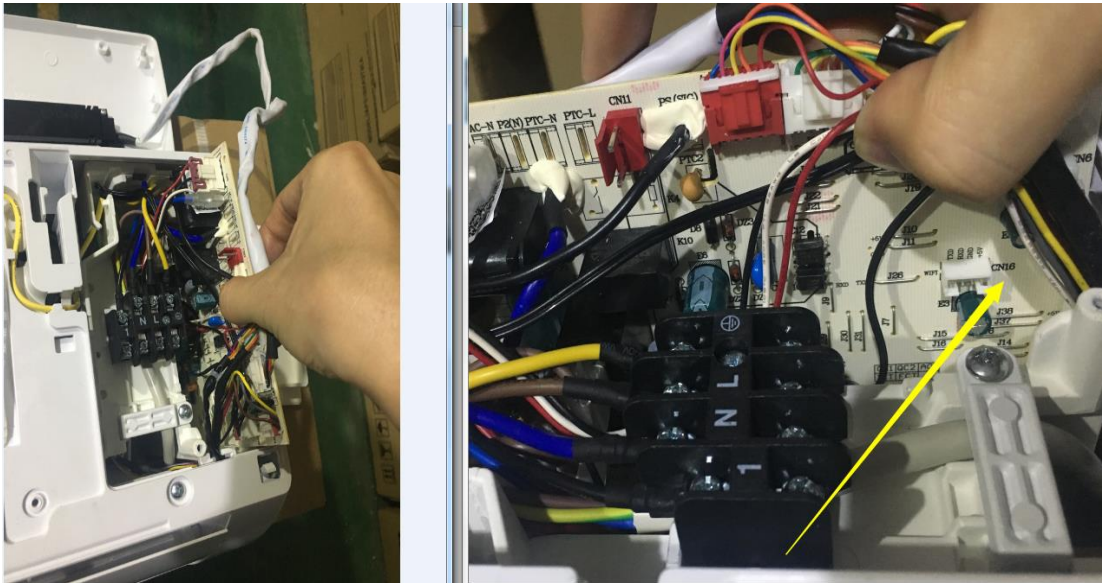
2. Зніміть кришку електронного блоку управління за допомогою викрутки, як показано на наступному малюнку:



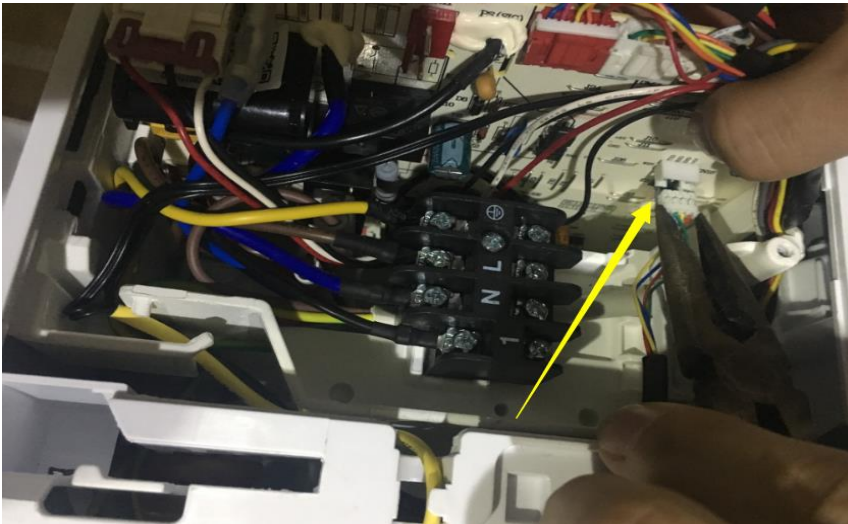
3. Зніміть панель.



4. Візьміться рукою за край електронної панелі управління і підніміть її вгору. Зніміть приблизно 1/2 панелі. Ви побачите порт CN16 на панелі, як показано на малюнку нижче:



5. За допомогою плоскогубців візьміться за клеми WIFI-модуля і встановіть його у порт CN16.



6. Встановіть електронну плату керування та приберіть дроти як показано на малюнку нижче:



7. Встановіть панель.



8. Встановіть кришку електричного блоку управління



9. Встановіть модуль WiFi і закріпіть його на рамці (деякі модулі WiFi можуть бути закріплені на панелі).

